



エリアなかいち

# 駐車場ののご案内



AREA NAKAICHI

収容台数507台、24時間営業の自走式立体駐車場です。  
商業施設とはエレベーターで、にぎわい交流館とは渡り廊下で繋がっております。

<b>基本料金</b>	30分まで無料 1時間につき100円 *利用時間に1時間に満たない端数がある場合は1時間に切り上げます
<b>夜間駐車料金</b> (当日16時から翌日10時まで)	最大500円(利用時間が5時間未満の場合は1時間につき100円) *夜間料金時間帯前後に入出庫した部分の料金は1時間につき100円を加算します
<b>営業時間</b>	24時間
<b>回数券</b> (駐車場利用券)	100円券11枚綴り…1,000円 *にぎわい交流館AU1階 総合案内にてお買い求めください
<b>駐車券紛失時の料金</b>	1回につき1,100円 *駐車場利用者が駐車券紛失時の料金を納付した後に駐車券が見つかったときは、納付済みの料金と正規の料金の差額を過納として返還します
<b>駐車可能台数</b>	507台収容(うち車椅子用車各階2台から3台、計11台)
<b>EVスタンド</b>	2階に5台分(充電無料)



2階 EVスタンド



各階 車椅子用車



駐輪場



エリアなかいち内の店舗により、お買い上げ金額に応じた**駐車料金の割引**がございます。駐車券はお車に置かずお手元にお持ちください。\*詳しくはこのチラシの裏面、ホームページ、または各店舗へお問い合わせください。

商業施設の3か所に「**事前清算機**」をご用意。スムーズな出庫が可能です。

### 秋田市商店街共通駐車券も使えます。

秋田市商店街共通駐車券(額面100円)を持参された方は、にぎわい交流館AU1階 総合案内にて駐車場利用券と交換してください。



1階 中央ランプ口側



1階 なかいち広場側



2階

## エリアなかいち周辺マップ



エリアなかいち  
**喫煙所**



なかいち駐車場 入口



### 御厨光琳



2,000円(税別)以上ご利用のお客様は  
なかいち駐車券をご提示いただくと  
駐車利用券(回数券1時間分)をさしあ  
げております。



### 花徳



2,000円(税別)以上お買い上げの  
お客様はなかいち駐車券をご提示いた  
だくと駐車利用券(回数券1時間分)を  
さしあげております。



### あぐりんなかいち

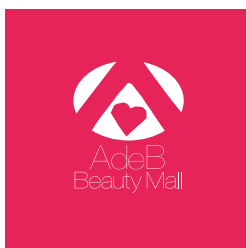


2,000円以上お買い上げのお客様は  
なかいち駐車券をご提示いただくと  
駐車利用券(回数券1時間分)をさしあ  
げております。



# なかいち駐車場を ご利用のお客様へ

各テナントにて駐車場利用サービスがございます。詳しくは各スタッフまで。



### アーデ・ベー ビューティーモール



商品を購入された方2,000円(税別)  
以上で1枚、3,000円(税別)以上で2  
枚の駐車利用券(回数券)をさしあげて  
おります。また、施術を受けられた方  
には時間によりサービスいたします。



### アーデ・ベー クリニック



クリニックを受診された方(当クリニ  
クの規定に準ずる)に駐車利用券(回数  
券)をさしあげております。詳細はスタッ  
フまで。



### にぎわい交流館AU 総合案内



にぎわい交流館AU1階総合案内にて  
回数券(利用駐車券)を1セット(11枚)  
1,000円で販売しております。詳細は  
スタッフまで。